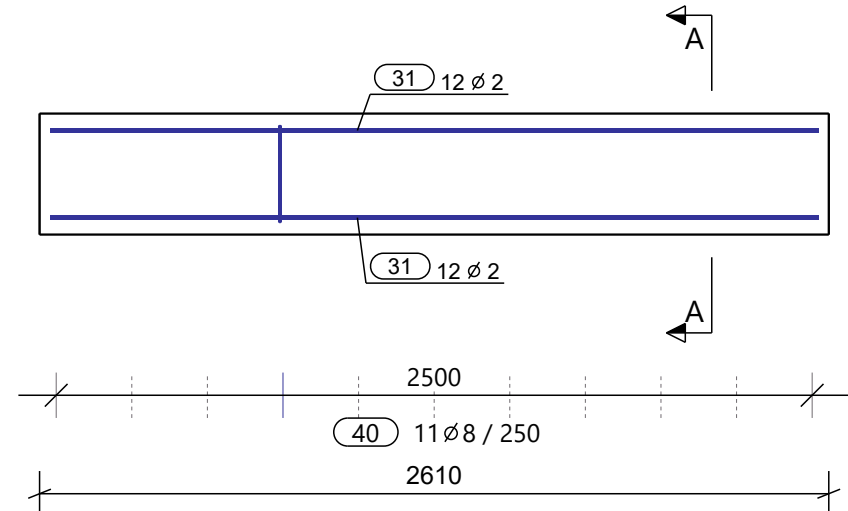


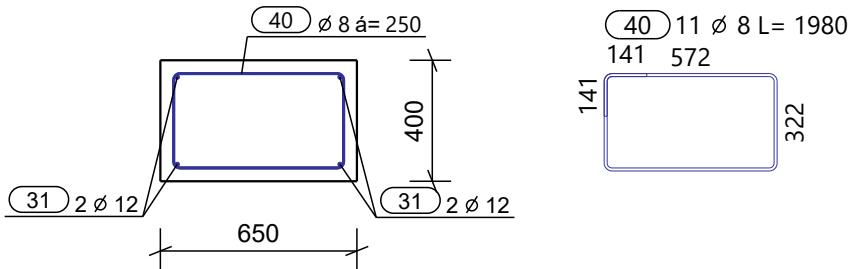
TABUĽKA VÝSTUŽE S TVAROM OHYBU NA VONKAJŠÍ POVRCH

Č. POL.	D (mm)	POČET	TRIEDA	L= (mm)	Kg/ks	HMOTNOSŤ	TVARY VÝSTUŽE
31	12	4	B500B	2540	2.26	9.02	2540
40	8	11	B500B	1980	0.78	8.60	<div><div>320</div><div>570</div><div>140</div></div>
CELKOVÁ HMOTNOSŤ VÝSTUŽE (kg):							17.63

ČELNÝ POHĽAD
1:25



A - A
1:25



TABUĽKA VÝSTUŽE - DĹŽKA NA OS PRÚTOV

Č. POL.	Ø (mm)	DĹŽKA 1ks (mm)	POČET (ks)	CELKOVÁ DĹŽKA (m)											
				Ø6	Ø8	Ø10	Ø12	Ø14	Ø16	Ø18	Ø 20	Ø 22	Ø 25	Ø 28	Ø 32
31	12	2540	4				10.16								
40	8	1980	11		21.78										
CELKOVÁ DĹŽKA (m)					21.78		10.16								
HMOTNOSŤ 1bm (kg/m)				0.220	0.395	0.617	0.888	1.208	1.578	1.998	2.466	2.984	3.853	4.834	6.313
CELK. HMOTNOSŤ x (kg)					8.60		9.02								
CELKOVÁ HMOTNOSŤ (kg)				17.60											

POZNÁMKY

- POLOHA VÝSTUŽE V REZE JE KÓTOVANÁ NA OS PRÚTOV
- VÝŤAH PRÚTOV JE KÓTOVANÝ NA VONKAJŠÍ POVRCH
- CELKOVÁ DĹŽKA PRÚTA JE STRIŽNÁ DĹŽKA
- TABUĽKA VÝSUŽE VYKAZUJE VÝSTUŽ LEN PRE JEDEN DIELEC
- VÝSTUŽ V MIESTE OTVOROV PRISPÔSOBIŤ DEBNENIU
- PRED REALIZÁCIOU VŠETKÝCH NOSNÝCH KONŠTRUKCIÍ JE POTREBNÉ SPRACOVAŤ DODÁVATEĽSKÚ DOKUMENTÁCIU

Konštrukčné ohýbanie výstuže:

d _s (mm)	d _s (mm)	d _r (mm)
6, 8, 10, 12	4d _s	min d _r = 40 mm
14, 16	4d _s	min d _r = 64 mm
20, 25, 28	7d _s	min d _r = 140 mm

DÍLEC: ZS4			Betonárska výstuž:	
w*h*l: 400 * 650 * 2610			B 500B	
Počet: 2	Objem (m3): 0.68	Hmotnosť výstuže (kg): 18	Stupeň vystuženia (kg/m3):	
Material: C20/25	Hmotnosť (t): 1.63	Požiarna odolnosť:	25.94	

Trieda betónu:	STN EN 1992-1-1-C20/25 - XC2 - Cl - 0,4 - Dmax 16-S3
Krytie výstuže:	40mm
Trieda bet. výstuže:	B 500B

VÝŠKOVÝ SYSTÉM: BpV; JEDNOTKY KÓT: mm; KÓTOVANÉ V ZÁKLADNÝCH ROZMEROCH

03				
02				
01				
Zmena: Issue:	Dátum: Date:	Opis zmeny: Description:	Vypracoval: Designer:	Kontroloval: Checked:



Podpis/Signature

[Signature]

Sada číslo/
Set number

[Empty box for set number]

Objednávateľ / Order:			Zhotoviteľ / Contractor:			BODaK	
Ing. arch. Ivor Mečiar, ArtD.			BODaK, s.r.o			Časť / Part:	
Zodpovedný projektant / Responsible Designer:			Projekt / Project: Chovná hala pre kury s voľným výbehom Dolné Trhovište			STATIKA	
Ing. Peter Staš			Miesto / Location:			Stupeň / Phase:	
Kontroloval / Checked			Ing. Marián Tomašák			DSP-RP	
Vypracoval / Designer:			Investor / Client:			Číslo zákazky / Contract No:	
Rebeka Káziková			FOOD FARM s.r.o., Piešťanská 3, 917 03 Trnava			22_16	
Mierka/Scale:	Formát / Format:	Dátum / Date:	Názov výkresu / Drawing Name:			Číslo výkresu / Drawing No:	Rev:
1:25	420x297	02.05.2022	Výkres výstuže základového pásu ZS4				00